



S500D +plus

**Jetzt wird's noch besser!
aber teurer? ... nöö!**

Spülmaschine S500D +plus

Die neue Maschine auf der Basis des Erfolgsmodells MULTI - S500+plus :

- ✓ mehr Funktionalität
- ✓ mehr Zuverlässigkeit
- ✓ höhere Lebensdauer

bei gleichzeitig unschlagbarem Preis in
MULTI – Standard und MULTI - Qualität

... das ist noch besser:

- ✓ 2 Waschprogramme für mehr Leistung
- ✓ Feineinstellung für Tank- und Boilerterperatur (entspr. DIN 10512)
- ✓ 400V Ausführung auf 230V umrüstbar
- ✓ Entleerungspumpe (optional) zeitgesteuert
- ✓ Fertig für Nachrüstung von Reinigerdosiergerät (optional) und Entleerungspumpe
- ✓ Elektronische Steuerung für mehr Funktionalität
- ✓ Klarspüldosiergerät als Doppelmembranpumpe
- ✓ Tankablauf aus Edelstahl mit konischem Überlaufrohr aus Edelstahl
- ✓ Verteilerbuchsen, Standrohr, Bodenablauf komplett aus Edelstahl
- ✓ Großflächiges Edelstahl-Schutzsieb
- ✓ Wascharme mit „negativen“ (selbstreinigenden) Düsen



... das ist MULTI - Standard:

- ✓ Edelstahl-Tank, CNC verschweißt
- ✓ Getrennte Kreisläufe für Wasch- und Nachspülung
- ✓ Thermostopp für HACCP – Anforderungen
- ✓ Wascharme und Nachspülarne komplett aus Edelstahl, stabil gefalzt
- ✓ Komplett vorbereitet für Nachrüstung von Reinigerdosiergerät und Entleerungspumpe
- ✓ Ergonomischer Türgriff aus Chromnickelstahl
- ✓ Doppelwandige Tür komplett aus Edelstahl
- ✓ Robuste Drucktaster und Signallampen
- ✓ Ersatzteil-ONLINE-Service

Ihre Fragen beantwortet gern Ihr MULTI-Team

Weitere Informationen finden Sie auf www.multi-gastro.de



Spültechnik

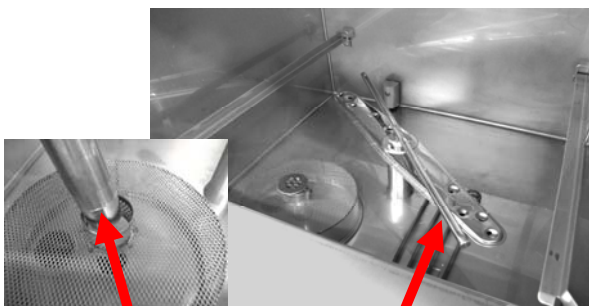


S500D+plus

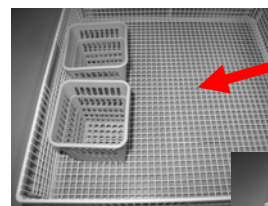
Für große Teller
oder auch für GN-
Behälter bis GN 1/1
(Einschubrack optional)



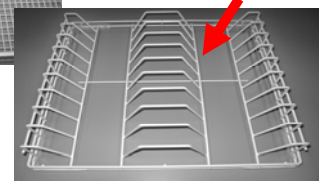
selbstreinigende Waschdüsen
„Zweikreisystem“
Verteiler aus Edelstahl



konisches Überlaufrohr
Innenraum, Standrohr, Schmutzsieb,
Wascharme komplett aus Edelstahl



Im Lieferumfang
Universalkorb mit
Köchern sowie
Tellerkorb



Ausstattung MULTI S500D+plus

- Abmessungen: 595x620x810 mm
- Material: CNS 1.4301 (AISI 304)
- Eingebautes Klarspüldosiergerät
- Standardkörbe 500 x 500mm
- 2 Spülprogramme 2 / 3 min
- Leistung ca. 330-500 Teller/h
- Anschluss: 400V / 5,05 kW
umrüstbar auf 230V / 3,2 kW
- Systemtrenner gem. EN61770
- Tank- und Boilertertemperatur getrennt
regelbar

Kochprofis vertrauen
auf MULTI!



Zusatzausstattung

- Flüssigdosierpumpe für Reiniger
- Entleerungspumpe
- Druckerhöhungspumpe
- Unterbausockel
- Druckminderer
- Wasserenthärter

Weitere Informationen finden Sie auf www.multi-gastro.de

Änderungen und Irrtümer vorbehalten. Verkauf nur an den Gastronomiefachhandel zu den vereinbarten Konditionen. Es gelten unsere Allgemeinen Geschäftsbedingungen als vereinbart.