



Inhaltsverzeichnis

Wandhauben	<i>Eco-Line</i>	700 mm tief ohne Motor	Seite 3/1
	<i>CL-System</i>	700 mm tief ohne Motor	Seite 3/2
	<i>Eco-Line</i>	700 mm tief mit Motor	Seite 3/3
	<i>CL-System</i>	700 mm tief mit Motor	Seite 3/4
	<i>Eco-Line</i>	900 mm tief ohne Motor	Seite 3/5
	<i>CL-System</i>	900 mm tief ohne Motor	Seite 3/6
	<i>Eco-Line</i>	900 mm tief mit Motor	Seite 3/7
	<i>CL-System</i>	900 mm tief mit Motor	Seite 3/8
	<i>Eco-Line</i>	1100 mm tief ohne Motor	Seite 3/9
	<i>Eco-Line</i>	1100 mm tief mit Motor	Seite 3/10
Deckenhauben	<i>Eco-Line</i>	1300 mm tief ohne Motor	Seite 3/11
	<i>Eco-Line</i>	1500 mm tief ohne Motor	
	<i>Eco-Line</i>	2100 mm tief ohne Motor	
	<i>CL-System</i>	1300 mm tief ohne Motor	Seite 3/12
	<i>CL-System</i>	1500 mm tief ohne Motor	
	<i>CL-System</i>	2100 mm tief ohne Motor	
Kastenhauben	<i>CL-System</i>	800 mm tief	Seite 3/13
	<i>CL-System</i>	900 mm tief	
	<i>CL-System</i>	1100 mm tief	
Induktionshauben	<i>CL-System</i>	1300 mm tief	Seite 3/14
	<i>CL-System</i>	1800 mm tief	
	<i>CL-System</i>	2600 mm tief	
Airboxen	auf Anfrage		Seite 3/15
Zubehör	Filter, Motoren, Regler, Beleuchtung, Stutzen		Seite 3/16



Ihr Partner für die Profiküche

+++ Beratung +++ Planung +++ Lieferung +++ Service +++

MULTI Grossküchen GmbH
Industriestr. 22

Absender:

27356 Rotenburg (Wümme)

Lüftungs-Technik

Anfrage

Bestellung

Zutreffendes bitte ankreuzen / eintragen

	Wandhaube	Deckenhaube	Kastenhaube	Induktionshaube
mit Motor	<input type="checkbox"/>	<input type="checkbox"/>	<input type="checkbox"/>	
ohne Motor	<input type="checkbox"/>	<input type="checkbox"/>	<input type="checkbox"/>	<input type="checkbox"/>
Regler	<input type="checkbox"/>	<input type="checkbox"/>	<input type="checkbox"/>	<input type="checkbox"/>
Clean Line	<input type="checkbox"/>	<input type="checkbox"/>	<input type="checkbox"/>	<input type="checkbox"/>
Eco Line	<input type="checkbox"/>	<input type="checkbox"/>		

Alle Hauben incl. Beleuchtung und Filter

Menge	Abmessungen B x T x H mm	Artikel-Nr.

Es gelten die AGB der
MULTI Grossküchen GmbH

Per Fax an 0 42 61 / 54 86

Ort, Datum, Unterschrift



Wandhauben ohne Motor

Wandhauben 700 mm



- ECOLine 700

- punktgeschweißte Fettrinne

Ausstattung:	Abmessungen	Artikel-	Preis
	B x T x H (mm)	nummer	
-incl. CNS-Flammenschutz-Fettfilter	1000 x 700 x 450	160090	
-incl. Beleuchtung	1100 x 700 x 450	160092	
-incl. Blindbleche	1200 x 700 x 450	160093	
-incl. Fettablaßhahn	1300 x 700 x 450	160095	
-incl. Verpackung	1400 x 700 x 450	160096	
	1500 x 700 x 450	160097	
	1600 x 700 x 450	160098	
	1700 x 700 x 450	160099	
	1800 x 700 x 450	160100	
	1900 x 700 x 450	160102	
	2000 x 700 x 450	160104	
	2100 x 700 x 450	160106	
	2200 x 700 x 450	160110	
	2300 x 700 x 450	160112	
	2400 x 700 x 450	160114	
	2500 x 700 x 450	160116	
	2600 x 700 x 450	160120	
	2700 x 700 x 450	160122	
	2800 x 700 x 450	160124	
	2900 x 700 x 450	160126	
	3000 x 700 x 450	160130	
	3100 x 700 x 450	160132	
	3200 x 700 x 450	160134	
	Sondermaße	999920	

Sonderabmessungen auf Anfrage.

Alles ist möglich.

LIEFERZEIT: **LAGER ROTENBURG U.Ü.V.**
ca. 1 - 2 Wochen

Zubehör finden Sie auf der Seite 16



Wandhauben ohne Motor

Wandhauben 700 mm



- CLSystem 700

- rundum dichtverschweißte Fettrinne

Ausstattung:	Abmessungen	Artikel-	Preis
	B x T x H in mm	nummer	
-incl. CNS-Flammenschutz-Fettfilter	1000 x 700 x 450	165098	
-incl. Beleuchtung	1100 x 700 x 450	165099	
-incl. Blindbleche	1200 x 700 x 450	165100	
-incl. Fettablaßhahn	1300 x 700 x 450	165105	
-incl. Verpackung	1400 x 700 x 450	165110	
	1500 x 700 x 450	165115	
	1600 x 700 x 450	165120	
	1700 x 700 x 450	165125	
	1800 x 700 x 450	165130	
	1900 x 700 x 450	165135	
	2000 x 700 x 450	165140	
	2100 x 700 x 450	165145	
	2200 x 700 x 450	165150	
	2300 x 700 x 450	165155	
	2400 x 700 x 450	165160	
	2500 x 700 x 450	165165	
	2600 x 700 x 450	165170	
	2700 x 700 x 450	165175	
	2800 x 700 x 450	165180	
	2900 x 700 x 450	165185	
	3000 x 700 x 450	165190	
	3100 x 700 x 450	165195	
	3200 x 700 x 450	165200	
	Sondermaße	999925	

Ausstattung:

- incl. CNS-Flammenschutz-Fettfilter
- incl. Beleuchtung
- incl. Blindbleche
- incl. Fettablaßhahn
- incl. Verpackung

Sonderabmessungen auf Anfrage.

Alles ist möglich.

LIEFERZEIT: **LAGER ROTENBURG U.Ü.V.**
ca. 1 - 2 Wochen

Zubehör finden Sie auf der
Seite 16



Wandhauben mit Motor

Wandhauben 700 mm



- ECOLine 700

- punktgeschweißte Fettrinne

Ausstattung:	Abmessungen	Artikel-	Preis
	B x T x H in mm	nummer	
- incl. Motor - incl. CNS-Flammenschutz-Fettfilter - incl. Beleuchtung - incl. Stutzen - incl. Blindbleche - incl. Fettablaßhahn - incl. Verpackung	1000 x 700 x 450	159990	
	1100 x 700 x 450	159995	
	1200 x 700 x 450	160000	
	1300 x 700 x 450	160001	
	1400 x 700 x 450	160003	
	1500 x 700 x 450	160004	
	1600 x 700 x 450	160006	
	1700 x 700 x 450	160008	
	1800 x 700 x 450	160010	
	1900 x 700 x 450	160014	
	2000 x 700 x 450	160016	
	2100 x 700 x 450	160018	
	2200 x 700 x 450	160020	
	2300 x 700 x 450	160022	
	2400 x 700 x 450	160024	
	2500 x 700 x 450	160026	
	Sonderabmessungen auf Anfrage. Alles ist möglich.	2600 x 700 x 450	160030
2700 x 700 x 450		160032	
2800 x 700 x 450		160034	
2900 x 700 x 450		160036	
	3000 x 700 x 450	160040	
	3100 x 700 x 450	160042	
	3200 x 700 x 450	160044	
	Sondermaße	999930	

LIEFERZEIT: **LAGER ROTENBURG U.Ü.V.**
ca. 1 - 2 Wochen

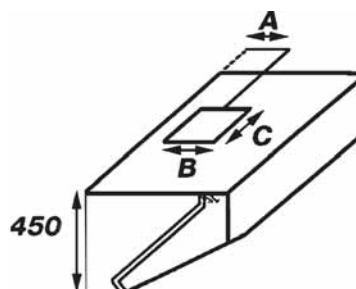
Technische Daten finden Sie auf der Rückseite

Technische Daten

Wandhauben mit Motor	Stutzen ø mm	Filter		A	B x C	m³/h	Beleuchtung		Motor		
		Anzahl	Maß				Watt	Länge	Typ	Amp	Watt
1000x700x450	200	2	400x400	250	310x310	1000	18	650	7/7	1,8	184
1100x700x450	200	2	400x400	250	310x310	1000	18	650	7/7	1,8	184
1200x700x450	200	3	400x400	250	310x310	1000	18	650	7/7	1,8	184
1300x700x450	250	3	400x400	250	310x310	1500	18	650	7/7	1,8	184
1400x700x450	250	3	400x400	250	310x310	1500	18	650	7/7	1,8	184
1500x700x450	250	3	400x400	250	310x310	1500	18	650	7/7	1,8	184
1600x700x450	250	3	400x400	250	310x310	1500	18	650	7/7	1,8	184
1700x700x450	250	3	400x400	250	310x310	1500	18	650	7/7	1,8	184
1800x700x450	250	4	400x400	250	310x310	1500	18	650	7/7	1,8	184
1900x700x450	250	4	400x400	250	310x310	1500	36	1250	7/7	1,8	184
2000x700x450	250	4	400x400	250	310x310	1500	36	1250	7/7	1,8	184
2100x700x450	300	4	400x400	250	310x310	2000	36	1250	9/9T	3,8	420
2200x700x450	300	5	400x400	250	310x310	2000	36	1250	9/9T	3,8	420
2300x700x450	300	5	400x400	250	310x310	2000	36	1250	9/9T	3,8	420
2400x700x450	300	5	400x400	250	310x310	2000	36	1250	9/9T	3,8	420
2500x700x450	300	5	400x400	300	310x310	2500	36	1250	9/9T	3,8	420
2600x700x450	300	5	400x400	300	310x310	2500	36	1250	9/9T	3,8	420
2700x700x450	300	5	400x400	300	310x310	2500	36	1250	9/9T	3,8	420
2800x700x450	300	6	400x400	300	310x310	2500	36	1250	9/9T	3,8	420
2900x700x450	300	6	400x400	300	310x310	2500	36	1250	9/9T	3,8	420
3000x700x450	300	6	400x400	300	310x310	3000	36	1250	9/9T	3,8	420
3100x700x450	300	6	400x400	300	310x310	3000	36	1250	9/9T	3,8	420
3200x700x450	300	7	400x400	300	310x310	3000	36	1250	9/9T	3,8	420

Wandhaube *Eco-Line* 700 mm tief mit Motor

Alle Maßangaben in mm



Zubehör finden Sie auf der
Seite 16



Wandhauben mit Motor

Wandhauben 700 mm



- CLSystem 700

- rundum dichtverschweißte Fettrinne

Ausstattung:	Abmessungen	Artikel-	Preis
	B x T x H in mm	nummer	
- incl. Motor	1000 x 700 x 450	164990	
- incl. CNS-Flammenschutz-Fettfilter	1100 x 700 x 450	164995	
- incl. Beleuchtung	1200 x 700 x 450	165000	
- incl. Stützen	1300 x 700 x 450	165005	
- incl. Blindbleche	1400 x 700 x 450	165010	
- incl. Fettablaßhahn	1500 x 700 x 450	165015	
- incl. Verpackung	1600 x 700 x 450	165020	
	1700 x 700 x 450	165025	
	1800 x 700 x 450	165030	
	1900 x 700 x 450	165035	
	2000 x 700 x 450	165040	
	2100 x 700 x 450	165045	
	2200 x 700 x 450	165050	
	2300 x 700 x 450	165055	
	2400 x 700 x 450	165060	
	2500 x 700 x 450	165065	
	2600 x 700 x 450	165070	
	2700 x 700 x 450	165075	
	2800 x 700 x 450	165080	
	2900 x 700 x 450	165085	
	3000 x 700 x 450	165090	
	3100 x 700 x 450	165092	
	3200 x 700 x 450	165094	
	Sondermaße	999935	

Ausstattung:

- incl. Motor
- incl. CNS-Flammenschutz-Fettfilter
- incl. Beleuchtung
- incl. Stützen
- incl. Blindbleche
- incl. Fettablaßhahn
- incl. Verpackung

Sonderabmessungen auf Anfrage.

Alles ist möglich.

LIEFERZEIT: *LAGER ROTENBURG U.Ü.V.*
ca. 1 - 2 Wochen

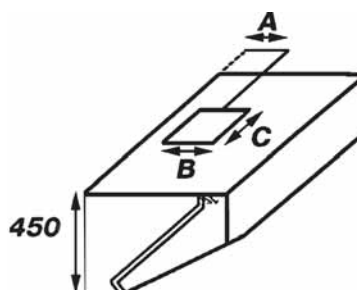
Technische Daten finden Sie auf der Rückseite

Technische Daten

Wandhauben mit Motor	Stutzen ø mm	Filter		A	B x C	m³/h	Beleuchtung		Motor		
		Anzahl	Maß				Watt	Länge	Typ	Amp	Watt
1000x700x450	200	2	400x400	250	200x400	1000	18	650	7/7	1,8	184
1100x700x450	200	2	400x400	250	200x400	1000	18	650	7/7	1,8	184
1200x700x450	200	3	400x400	250	200x400	1000	18	650	7/7	1,8	184
1300x700x450	250	3	400x400	250	200x400	1500	18	650	7/7	1,8	184
1400x700x450	250	3	400x400	250	200x400	1500	18	650	7/7	1,8	184
1500x700x450	250	3	400x400	250	200x400	1500	18	650	7/7	1,8	184
1600x700x450	250	3	400x400	250	200x400	1500	18	650	7/7	1,8	184
1700x700x450	250	3	400x400	250	200x400	1500	18	650	7/7	1,8	184
1800x700x450	250	4	400x400	250	200x400	1500	18	650	7/7	1,8	184
1900x700x450	250	4	400x400	250	200x400	1500	18	650	7/7	1,8	184
2000x700x450	250	4	400x400	250	200x400	1500	36	1250	7/7	1,8	184
2100x700x450	300	4	400x400	250	200x400	2000	36	1250	9/9T	3,8	420
2200x700x450	300	5	400x400	250	200x400	2000	36	1250	9/9T	3,8	420
2300x700x450	300	5	400x400	250	200x400	2000	36	1250	9/9T	3,8	420
2400x700x450	300	5	400x400	250	200x400	2000	36	1250	9/9T	3,8	420
2500x700x450	300	5	400x400	250	200x400	2500	36	1250	9/9T	3,8	420
2600x700x450	300	5	400x400	250	200x400	2500	36	1250	9/9T	3,8	420
2700x700x450	300	5	400x400	280	270x300	2500	36	1250	9/9T	3,8	420
2800x700x450	300	6	400x400	280	270x300	2500	36	1250	9/9T	3,8	420
2900x700x450	300	6	400x400	280	270x300	2500	36	1250	9/9T	3,8	420
3000x700x450	300	6	400x400	280	270x300	3000	36	1250	9/9T	3,8	420
3100x700x450	300	6	400x400	280	270x300	3000	36	1250	9/9T	3,8	420
3200x700x450	300	7	400x400	280	270x300	3000	36	1250	9/9T	3,8	420

Wandhaube *CL-System* 700 mm tief mit Motor

Alle Maßangaben in mm



Zubehör finden Sie auf der
Seite 16



Wandhauben ohne Motor

Wandhauben 900 mm



- ECOLine 900

- punktgeschweißte Fettrinne

Ausstattung:	Abmessungen	Artikel-	Preis
	B x T x H in mm	nummer	
-incl. CNS-Flammenschutz-Fettfilter	1000 x 900 x 450	160200	
-incl. Beleuchtung	1100 x 900 x 450	160202	
-incl. Blindbleche	1200 x 900 x 450	160204	
-incl. Fettablaßhahn	1300 x 900 x 450	160206	
-incl. Verpackung	1400 x 900 x 450	160208	
	1500 x 900 x 450	160210	
Sonderabmessungen auf Anfrage.	1600 x 900 x 450	160212	
Alles ist möglich.	1700 x 900 x 450	160214	
	1800 x 900 x 450	160216	
	1900 x 900 x 450	160218	
	2000 x 900 x 450	160220	
	2100 x 900 x 450	160222	
	2200 x 900 x 450	160224	
	2300 x 900 x 450	160226	
	2400 x 900 x 450	160228	
	2500 x 900 x 450	160230	
	2600 x 900 x 450	160232	
	2700 x 900 x 450	160234	
	2800 x 900 x 450	160236	
	2900 x 900 x 450	160238	
	3000 x 900 x 450	160240	
	3100 x 900 x 450	160242	
	3200 x 900 x 450	160244	
	Sondermaße	999920	

LIEFERZEIT: *LAGER ROTENBURG U.Ü.V.*
ca. 1 - 2 Wochen

Zubehör finden Sie auf der Seite 16



Wandhauben ohne Motor

Wandhauben 900 mm



- CLSystem 900

- rundum dichtverschweißte Fettrinne

Ausstattung:	Abmessungen	Artikel-	Preis
	B x T x H in mm	nummer	
- incl. CNS-Flammenschutz-Fettfilter - incl. Beleuchtung - incl. Blindbleche - incl. Fettablaßhahn - incl. Verpackung Sonderabmessungen auf Anfrage. Alles ist möglich.	1000 x 900 x 450	165206	
	1100 x 900 x 450	165207	
	1200 x 900 x 450	165208	
	1300 x 900 x 450	165209	
	1400 x 900 x 450	165210	
	1500 x 900 x 450	165211	
	1600 x 900 x 450	165212	
	1700 x 900 x 450	165213	
	1800 x 900 x 450	165214	
	1900 x 900 x 450	165215	
	2000 x 900 x 450	165216	
	2100 x 900 x 450	165217	
	2200 x 900 x 450	165218	
	2300 x 900 x 450	165219	
	2400 x 900 x 450	165220	
	2500 x 900 x 450	165221	
	2600 x 900 x 450	165222	
	2700 x 900 x 450	165223	
	2800 x 900 x 450	165224	
	2900 x 900 x 450	165225	
3000 x 900 x 450	165226		
3100 x 900 x 450	165227		
3200 x 900 x 450	165228		
Sondermaße	999925		

LIEFERZEIT: ca. 1 - 2 Wochen

Zubehör finden Sie auf der Seite 16



Wandhauben mit Motor

Wandhauben 900 mm



- ECOLine 900

- punktgeschweißte Fettrinne

Ausstattung:	Abmessungen	Artikel-	Preis
	B x T x H in mm	nummer	
- incl. Motor	1000 x 900 x 450	160250	
- incl. CNS-Flammenschutz-Fettfilter	1100 x 900 x 450	160252	
- incl. Beleuchtung	1200 x 900 x 450	160254	
- incl. Stützen	1300 x 900 x 450	160256	
- incl. Blindbleche	1400 x 900 x 450	160258	
- incl. Fettablaßhahn	1500 x 900 x 450	160260	
- incl. Verpackung	1600 x 900 x 450	160262	
	1700 x 900 x 450	160264	
	1800 x 900 x 450	160266	
	1900 x 900 x 450	160268	
	2000 x 900 x 450	160270	
	2100 x 900 x 450	160272	
	2200 x 900 x 450	160274	
	2300 x 900 x 450	160276	
	2400 x 900 x 450	160278	
	2500 x 900 x 450	160280	
	2600 x 900 x 450	160282	
	2700 x 900 x 450	160284	
	2800 x 900 x 450	160286	
	2900 x 900 x 450	160288	
	3000 x 900 x 450	160290	
	3100 x 900 x 450	160292	
	3200 x 900 x 450	160294	
	Sondermaße	999930	

Ausstattung:

- incl. Motor
- incl. CNS-Flammenschutz-Fettfilter
- incl. Beleuchtung
- incl. Stützen
- incl. Blindbleche
- incl. Fettablaßhahn
- incl. Verpackung

Sonderabmessungen auf Anfrage.

Alles ist möglich.

LIEFERZEIT: *LAGER ROTENBURG U.Ü.V.*
ca. 1 - 2 Wochen

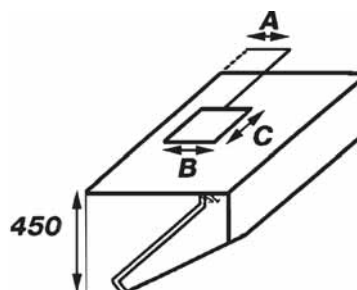
Technische Daten finden Sie auf der Rückseite

Technische Daten

Wandhauben mit Motor	Stützen ø mm	Filter		A	B x C	m³/h	Beleuchtung		Motor		
		Anzahl	Maß				Watt	Länge	Typ	Amp	Watt
1000x900x450	200	2	400x400	310	250x250	1000	18	650	7/7	1,8	184
1100x900x450	200	2	400x400	310	250x250	1000	18	650	7/7	1,8	184
1200x900x450	200	3	400x400	310	250x250	1000	18	650	7/7	1,8	184
1300x900x450	250	3	400x400	310	300x300	1500	18	650	7/7	1,8	184
1400x900x450	250	3	400x400	310	300x300	1500	18	650	7/7	1,8	184
1500x900x450	250	3	400x400	310	300x300	1500	18	650	7/7	1,8	184
1600x900x450	250	3	400x400	310	300x300	1500	18	650	7/7	1,8	184
1700x900x450	250	3	400x400	310	300x300	1500	18	650	7/7	1,8	184
1800x900x450	250	4	400x400	310	300x300	1500	18	650	7/7	1,8	184
1900x900x450	250	4	400x400	310	300x300	1500	18	650	7/7	1,8	184
2000x900x450	300	4	400x400	310	300x300	2500	36	1250	9/9T	3,8	420
2100x900x450	300	4	400x400	310	300x300	2500	36	1250	9/9T	3,8	420
2200x900x450	300	5	400x400	310	300x300	2500	36	1250	9/9T	3,8	420
2300x900x450	300	5	400x400	310	300x300	2500	36	1250	9/9T	3,8	420
2400x900x450	300	5	400x400	310	300x300	2500	36	1250	9/9T	3,8	420
2500x900x450	300	5	400x400	310	300x300	2500	36	1250	9/9T	3,8	420
2600x900x450	300	5	400x400	310	300x300	2500	36	1250	9/9T	3,8	420
2700x900x450	300	5	400x400	310	300x300	2500	36	1250	9/9T	3,8	420
2800x900x450	300	6	400x400	350	350x350	3000	36	1250	9/9T	3,8	420
2900x900x450	300	6	400x400	350	350x350	3000	36	1250	9/9T	3,8	420
3000x900x450	300	6	400x400	350	350x350	3500	36	1250	9/9T	3,8	420
3100x900x450	300	6	400x400	350	350x350	3500	36	1250	9/9T	3,8	420
3200x900x450	300	7	400x400	350	350x350	4000	36	1250	9/9T	3,8	420

Wandhaube *Eco-Line* 900 mm tief mit Motor

Alle Maßangaben in mm



Zubehör finden Sie auf der
Seite 16



Wandhauben mit Motor

Wandhauben 900 mm



- CLSystem 900

- rundum dichtverschweißte Fettrinne

Ausstattung:	Abmessungen	Artikel-	Preis
	B x T x H in mm	nummer	
- incl. Motor - incl. CNS-Flammenschutz-Fettfilter - incl. Beleuchtung - incl. Stutzen - incl. Blindbleche - incl. Fettablaßhahn - incl. Verpackung Sonderabmessungen auf Anfrage. Alles ist möglich.	1000 x 900 x 450	165250	
	1100 x 900 x 450	165251	
	1200 x 900 x 450	165252	
	1300 x 900 x 450	165253	
	1400 x 900 x 450	165254	
	1500 x 900 x 450	165255	
	1600 x 900 x 450	165256	
	1700 x 900 x 450	165257	
	1800 x 900 x 450	165258	
	1900 x 900 x 450	165259	
	2000 x 900 x 450	165260	
	2100 x 900 x 450	165261	
	2200 x 900 x 450	165262	
	2300 x 900 x 450	165263	
	2400 x 900 x 450	165264	
	2500 x 900 x 450	165265	
	2600 x 900 x 450	165266	
	2700 x 900 x 450	165267	
	2800 x 900 x 450	165268	
	2900 x 900 x 450	165269	
3000 x 900 x 450	165270		
3100 x 900 x 450	165271		
3200 x 900 x 450	165272		
Sondermaße	999935		

LIEFERZEIT: ca. 1 - 2 Wochen

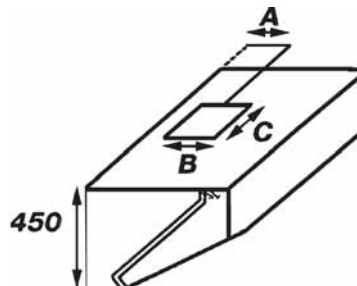
Technische Daten finden Sie auf der Rückseite

Technische Daten

Wandhauben mit Motor	Stutzen ø mm	Filter		A	B x C	m³/h	Beleuchtung		Motor		
		Anzahl	Maß				Watt	Länge	Typ	Amp	Watt
1000x900x450	200	2	400x400	310	250x250	1000	18	650	7/7	1,8	184
1100x900x450	200	2	400x400	310	250x250	1000	18	650	7/7	1,8	184
1200x900x450	200	3	400x400	310	250x250	1000	18	650	7/7	1,8	184
1300x900x450	250	3	400x400	310	300x300	1500	18	650	7/7	1,8	184
1400x900x450	250	3	400x400	310	300x300	1500	18	650	7/7	1,8	184
1500x900x450	250	3	400x400	310	300x300	1500	18	650	7/7	1,8	184
1600x900x450	250	3	400x400	310	300x300	1500	18	650	7/7	1,8	184
1700x900x450	250	3	400x400	310	300x300	1500	18	650	7/7	1,8	184
1800x900x450	250	4	400x400	310	300x300	1500	18	650	7/7	1,8	184
1900x900x450	250	4	400x400	310	300x300	1500	18	650	7/7	1,8	184
2000x900x450	300	4	400x400	310	300x300	2500	36	1250	9/9T	3,8	420
2100x900x450	300	4	400x400	310	300x300	2500	36	1250	9/9T	3,8	420
2200x900x450	300	5	400x400	310	300x300	2500	36	1250	9/9T	3,8	420
2300x900x450	300	5	400x400	310	300x300	2500	36	1250	9/9T	3,8	420
2400x900x450	300	5	400x400	310	300x300	2500	36	1250	9/9T	3,8	420
2500x900x450	300	5	400x400	310	300x300	2500	36	1250	9/9T	3,8	420
2600x900x450	300	5	400x400	310	300x300	2500	36	1250	9/9T	3,8	420
2700x900x450	300	5	400x400	310	300x300	2500	36	1250	9/9T	3,8	420
2800x900x450	300	6	400x400	350	350x350	3000	36	1250	9/9T	3,8	420
2900x900x450	300	6	400x400	350	350x350	3000	36	1250	9/9T	3,8	420
3000x900x450	300	6	400x400	350	350x350	3500	36	1250	9/9T	3,8	420
3100x900x450	300	6	400x400	350	350x350	3500	36	1250	9/9T	3,8	420
3200x900x450	300	7	400x400	350	350x350	4000	36	1250	9/9T	3,8	420

Wandhaube *CL-System* 900 mm tief mit Motor

Alle Maßangaben in mm



Zubehör finden Sie auf der
Seite 16



Wandhauben ohne Motor

Wandhauben 1100 mm



- ECOLine 1100

- punktgeschweißte Fettrinne

Ausstattung:	Abmessungen	Artikel-	Preis
	B x T x H in mm	nummer	
- incl. CNS-Flammenschutz-Fettfilter	1000 x 1100 x 450	160750	
- incl. Beleuchtung	1100 x 1100 x 450	160752	
- incl. Blindbleche	1200 x 1100 x 450	160754	
- incl. Fettablaßhahn	1300 x 1100 x 450	160756	
- incl. Verpackung	1400 x 1100 x 450	160758	
	1500 x 1100 x 450	160760	
Sonderabmessungen auf Anfrage.	1600 x 1100 x 450	160762	
Alles ist möglich.	1700 x 1100 x 450	160764	
	1800 x 1100 x 450	160766	
	1900 x 1100 x 450	160768	
	2000 x 1100 x 450	160770	
	2100 x 1100 x 450	160772	
	2200 x 1100 x 450	160774	
	2300 x 1100 x 450	160776	
	2400 x 1100 x 450	160778	
	2500 x 1100 x 450	160780	
	2600 x 1100 x 450	160782	
	2700 x 1100 x 450	160784	
	2800 x 1100 x 450	160786	
	2900 x 1100 x 450	160788	
	3000 x 1100 x 450	160790	
	3100 x 1100 x 450	160792	
	3200 x 1100 x 450	160794	
	Sondermaße	999920	

LIEFERZEIT: ca. 1 - 2 Wochen

Zubehör finden Sie auf der
Seite 16



Wandhauben mit Motor

Wandhauben 1100 mm



- ECOLine 1100

- punktgeschweißte Fettrinne

Ausstattung:	Abmessungen	Artikel-	Preis
	B x T x H in mm	nummer	
- incl. Motor	1000 x 1100 x 450	160700	
- incl. CNS-Flammenschutz-Fettfilter	1100 x 1100 x 450	160702	
- incl. Beleuchtung	1200 x 1100 x 450	160704	
- incl. Stützen	1300 x 1100 x 450	160706	
- incl. Blindbleche	1400 x 1100 x 450	160708	
- incl. Fettablaßhahn	1500 x 1100 x 450	160710	
- incl. Verpackung	1600 x 1100 x 450	160712	
Sonderabmessungen auf Anfrage.	1700 x 1100 x 450	160714	
Alles ist möglich.	1800 x 1100 x 450	160716	
	1900 x 1100 x 450	160718	
	2000 x 1100 x 450	160720	
	2100 x 1100 x 450	160722	
	2200 x 1100 x 450	160724	
	2300 x 1100 x 450	160726	
	2400 x 1100 x 450	160728	
	2500 x 1100 x 450	160730	
	2600 x 1100 x 450	160732	
	2700 x 1100 x 450	160734	
	2800 x 1100 x 450	160736	
	2900 x 1100 x 450	160738	
	3000 x 1100 x 450	160740	
	3100 x 1100 x 450	160742	
	3200 x 1100 x 450	160744	
	Sondermaße	999930	

LIEFERZEIT: ca. 1 - 2 Wochen

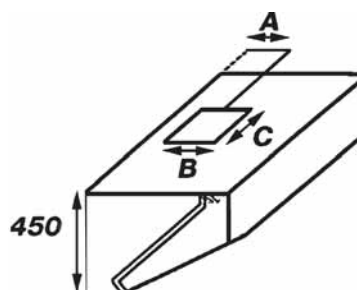
Technische Daten finden Sie auf der Rückseite

Technische Daten

Wandhauben mit Motor	Stutzen ø mm	Filter		A	B x C	m³/h	Beleuchtung		Motor		
		Anzahl	Maß				Watt	Länge	Typ	Amp	Watt
1000x1100x450	200	2	400x500	310	250x250	1600	18	650	7/7	1,8	184
1100x1100x450	200	2	400x500	310	250x250	1600	18	650	7/7	1,8	184
1200x1100x450	200	3	400x500	310	300x300	1600	18	650	7/7	1,8	184
1300x1100x450	250	3	400x500	310	300x300	1600	18	650	7/7	1,8	184
1400x1100x450	250	3	400x500	310	300x300	2000	18	650	7/7	1,8	184
1500x1100x450	250	3	400x500	310	300x300	2000	18	650	7/7	1,8	184
1600x1100x450	250	3	400x500	310	300x300	2000	18	650	7/7	1,8	184
1700x1100x450	250	3	400x500	310	300x300	2000	18	650	7/7	1,8	184
1800x1100x450	250	4	400x500	310	300x300	2500	18	650	7/7	1,8	184
1900x1100x450	250	4	400x500	310	300x300	2500	18	650	7/7	1,8	184
2000x1100x450	300	4	400x500	310	300x300	2500	36	1250	9/9T	3,8	420
2100x1100x450	300	4	400x500	310	300x300	2500	36	1250	9/9T	3,8	420
2200x1100x450	300	5	400x500	310	300x300	3000	36	1250	9/9T	3,8	420
2300x1100x450	300	5	400x500	310	300x300	3000	36	1250	9/9T	3,8	420
2400x1100x450	300	5	400x500	310	300x300	3000	36	1250	9/9T	3,8	420
2500x1100x450	300	5	400x500	310	300x300	3000	36	1250	9/9T	3,8	420
2600x1100x450	300	5	400x500	310	300x300	3000	36	1250	9/9T	3,8	420
2700x1100x450	300	5	400x500	310	300x300	3000	36	1250	9/9T	3,8	420
2800x1100x450	350	6	400x500	330	350x350	3500	36	1250	9/9	4,7	560
2900x1100x450	350	6	400x500	330	350x350	3500	36	1250	9/9	4,7	560
3000x1100x450	350	6	400x500	330	350x350	3500	36	1250	9/9	4,7	560
3100x1100x450	350	6	400x500	330	350x350	4000	36	1250	9/9	4,7	560
3200x1100x450	350	7	400x500	330	350x350	4000	36	1250	9/9	4,7	560

Wandhauben *Eco-Line* 1100 mm tief mit Motor

Alle Maßangaben in mm



Zubehör finden Sie auf der
Seite 16



Deckenhauben ohne Motor

Deckenhauben



- ECOLine

- punktverschweißte Fettrinne

Ausstattung:	Abmessungen	Artikel-	Preis
	B x T x H in mm	nummer	
- incl. CNS-Flammenschutz-Fettfilter - incl. Beleuchtung - incl. Blindbleche - incl. Fettablaßhahn - incl. Verpackung Sonderabmessungen auf Anfrage. Alles ist möglich.	1500 x 1300 x 450	160600	
	1900 x 1300 x 450	160605	
	2400 x 1300 x 450	160610	
	2900 x 1300 x 450	160615	
	3400 x 1300 x 450	160620	
	3900 x 1300 x 450	160625	
	Sondermaße	960921	
	1500 x 1500 x 450	160635	
	1900 x 1500 x 450	160640	
	2400 x 1500 x 450	160645	
	2900 x 1500 x 450	160650	
	3400 x 1500 x 450	160655	
	3900 x 1500 x 450	160660	
Sondermaße	960921		
1500 x 2100 x 450	160670		
2400 x 2100 x 450	160675		
3000 x 2100 x 450	160680		
3600 x 2100 x 450	160685		
4000 x 2100 x 450	160690		
Sondermaße	960921		

LIEFERZEIT: ca. 1 - 2 Wochen

Zubehör finden Sie auf der
Seite 16



Deckenhauben ohne Motor

Deckenhauben



- CLSystem

- rundum dichtverschweißte Fettrinne

Ausstattung:	Abmessungen	Artikel-	Preis
	B x T x H in mm	nummer	
- incl. CNS Flammenschutz-Fettfilter - incl. Beleuchtung - incl. Blindbleche - incl. Fettablaßhahn - incl. Verpackung Sonderabmessungen auf Anfrage. Alles ist möglich.	1500 x 1300 x 450	165300	
	1900 x 1300 x 450	165305	
	2400 x 1300 x 450	165310	
	2900 x 1300 x 450	165315	
	3400 x 1300 x 450	165320	
	3900 x 1300 x 450	165325	
	Sondermaße	965921	
	1500 x 1500 x 450	165335	
	1900 x 1500 x 450	165340	
	2400 x 1500 x 450	165345	
	2900 x 1500 x 450	165350	
	3400 x 1500 x 450	165355	
	3900 x 1500 x 450	165360	
Sondermaße	965921		
1500 x 2100 x 450	165370		
2400 x 2100 x 450	165375		
3000 x 2100 x 450	165380		
3600 x 2100 x 450	165385		
4000 x 2100 x 450	165390		
Sondermaße	965921		

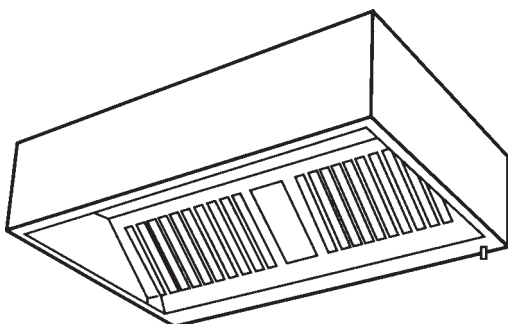
LIEFERZEIT: ca. 1 - 2 Wochen

Zubehör finden Sie auf der
Seite 16



Kastenhauben

Kastenhauben



- Clean Line
- Fettrinne nahtlos geschweißt

Ausstattung:	Abmessungen	Artikel-	Preis
	B x T x H in mm	nummer	
- incl. Beleuchtung - incl. Filter - incl. Blindbleche - incl. Fettablaßhahn - incl. Verpackung Sonderabmessungen auf Anfrage. Alles ist möglich.	1000 x 800 x 450	166000	
	1400 x 800 x 450	166001	
	1800 x 800 x 450	166002	
	2000 x 800 x 450	166003	
	2400 x 800 x 450	166004	
	3000 x 800 x 450	166005	
	Sondermaße	966908	
	1000 x 900 x 450	166010	
	1400 x 900 x 450	166011	
	1800 x 900 x 450	166012	
	2000 x 900 x 450	166013	
	2400 x 900 x 450	166014	
	3000 x 900 x 450	166015	
	Sondermaße	966909	
	1000 x 1100 x 450	166020	
1400 x 1100 x 450	166021		
1800 x 1100 x 450	166022		
2000 x 1100 x 450	166023		
2400 x 1100 x 450	166024		
3000 x 1100 x 450	166025		
Sondermaße	966911		

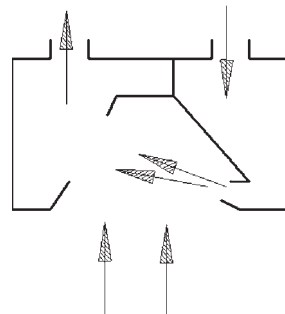
LIEFERZEIT: ca. 1 - 3 Wochen



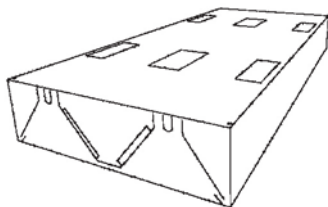
Induktionshauben

Induktionshauben

- mit Ab- und Zuluftkanal oben
- Erhöhter Wirkungsgrad durch Induktion mit Frischluft
- Frischluftkasten isoliert
- Wahlweise als Deckenhaube oder Wandhaube

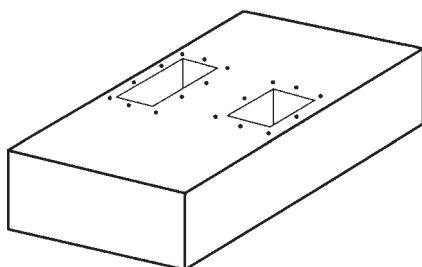


Deckenhaube



Abmessungen B x T x H in mm	m³/h	Artikel- nummer
2000 x 1800 x 500	4.000	167000
2400 x 1800 x 500	6.000	167001
2800 x 1800 x 500	6.000	167002
3200 x 1800 x 500	7.000	167003
3600 x 1800 x 500	8.000	167004
4000 x 1800 x 500	10.000	167005
Sondermaße		967918
2400 x 2600 x 500	8.000	167010
2800 x 2600 x 500	10.000	167011
3200 x 2600 x 500	12.000	167012
3600 x 2600 x 500	12.000	167013
4000 x 2600 x 500	14.000	167014
Sondermaße		967926

Wandhaube



Abmessungen B x T x H in mm	m³/h	Artikel- nummer
2000 x 1300 x 500	3.000	167020
2400 x 1300 x 500	3.000	167021
2800 x 1300 x 500	4.000	167022
3200 x 1300 x 500	6.000	167023
3600 x 1300 x 500	6.000	167024
4000 x 1300 x 500	7.000	167025
Sondermaße		967913

Sonderabmessungen auf Anfrage.

Alles ist möglich.

LIEFERZEIT: ca. 1 - 3 Wochen



Zubehör für Wand- und Deckenhauben

		Abmessungen in mm	Artikel- nummer	
CNS - Flammenschutz-Fettfilter		400 x 400	161007	
		400 x 500	161006	
		500 x 500	161001	
Fettablaßhahn			161030	
Stutzen		ø 200 mm	161090	
		ø 250 mm	161091	
		ø 300 mm	161092	
		ø 350 mm	161093	
Beleuchtung	18 Watt	Länge 650 mm	161028	
	36 Watt	Länge 1250 mm	161029	
Motoren	184 Watt	1,8 Amp.	DDM7/7	161051
	420 Watt	3,8 Amp.	DDM9/9T	161052
	420 Watt	3,8 Amp.	DDM9/9T	161053
Trafo-Regler	230V	3 Amp.		161200
	230V	5 Amp.		161205
Blindbleche auf Anfrage				

LIEFERZEIT: **LAGER ROTENBURG U.Ü.V.**