



Inhaltsverzeichnis

Wandhauben	<i>Eco-Line</i>	700 mm tief ohne Motor	Seite 3/1
	<i>CL-System</i>	700 mm tief ohne Motor	Seite 3/2
	<i>Eco-Line</i>	700 mm tief mit Motor	Seite 3/3
	<i>CL-System</i>	700 mm tief mit Motor	Seite 3/4
	<i>Eco-Line</i>	900 mm tief ohne Motor	Seite 3/5
	<i>CL-System</i>	900 mm tief ohne Motor	Seite 3/6
	<i>Eco-Line</i>	900 mm tief mit Motor	Seite 3/7
	<i>CL-System</i>	900 mm tief mit Motor	Seite 3/8
	<i>Eco-Line</i>	1100 mm tief ohne Motor	Seite 3/9
	<i>Eco-Line</i>	1100 mm tief mit Motor	Seite 3/10
Deckenhauben	<i>Eco-Line</i>	1300 mm tief ohne Motor	Seite 3/11
	<i>Eco-Line</i>	1500 mm tief ohne Motor	
	<i>Eco-Line</i>	2100 mm tief ohne Motor	
	<i>CL-System</i>	1300 mm tief ohne Motor	Seite 3/12
	<i>CL-System</i>	1500 mm tief ohne Motor	
	<i>CL-System</i>	2100 mm tief ohne Motor	
Kastenhauben	<i>CL-System</i>	800 mm tief	Seite 3/13
	<i>CL-System</i>	900 mm tief	
	<i>CL-System</i>	1100 mm tief	
Induktionshauben	<i>CL-System</i>	1300 mm tief	Seite 3/14
	<i>CL-System</i>	1800 mm tief	
	<i>CL-System</i>	2600 mm tief	
Airboxen	auf Anfrage		Seite 3/15
Zubehör	Filter, Motoren, Regler, Beleuchtung, Stützen		Seite 3/16



Ihr Partner für die Profiküche

+++ Beratung +++ Planung +++ Lieferung +++ Service +++

MULTI Grossküchen GmbH
Industriestr. 22

Absender:

27356 Rotenburg (Wümme)

Lüftungs-Technik

Anfrage

Bestellung

Zutreffendes bitte ankreuzen / eintragen

	Wandhaube	Deckenhaube	Kastenhaube	Induktionshaube
mit Motor	<input type="checkbox"/>	<input type="checkbox"/>	<input type="checkbox"/>	
ohne Motor	<input type="checkbox"/>	<input type="checkbox"/>	<input type="checkbox"/>	<input type="checkbox"/>
Regler	<input type="checkbox"/>	<input type="checkbox"/>	<input type="checkbox"/>	<input type="checkbox"/>
Clean Line	<input type="checkbox"/>	<input type="checkbox"/>	<input type="checkbox"/>	<input type="checkbox"/>
Eco Line	<input type="checkbox"/>	<input type="checkbox"/>		

Alle Hauben incl. Beleuchtung und Filter

Menge	Abmessungen B x T x H mm	Artikel-Nr.

Es gelten die AGB der
MULTI Grossküchen GmbH

Per Fax an 0 42 61 / 54 86

Ort, Datum, Unterschrift



Wandhauben ohne Motor

Wandhauben 700 mm



- ECOLine 700

- punktgeschweißte Fettrinne

Ausstattung:	Abmessungen	Artikel-	Preis
	B x T x H (mm)	nummer	
- incl. CNS-Flammenschutz-Fettfilter	1000 x 700 x 450	160090	800 €
- incl. Beleuchtung	1100 x 700 x 450	160092	810 €
- incl. Blindbleche	1200 x 700 x 450	160093	830 €
- incl. Fettablaßhahn	1300 x 700 x 450	160095	860 €
- incl. Verpackung	1400 x 700 x 450	160096	870 €
	1500 x 700 x 450	160097	890 €
	1600 x 700 x 450	160098	910 €
	1700 x 700 x 450	160099	930 €
	1800 x 700 x 450	160100	950 €
	1900 x 700 x 450	160102	970 €
	2000 x 700 x 450	160104	990 €
	2100 x 700 x 450	160106	1.010 €
	2200 x 700 x 450	160110	1.030 €
	2300 x 700 x 450	160112	1.050 €
	2400 x 700 x 450	160114	1.210 €
	2500 x 700 x 450	160116	1.240 €
	2600 x 700 x 450	160120	1.270 €
	2700 x 700 x 450	160122	1.320 €
	2800 x 700 x 450	160124	1.380 €
	2900 x 700 x 450	160126	1.420 €
	3000 x 700 x 450	160130	1.480 €
	3100 x 700 x 450	160132	1.690 €
	3200 x 700 x 450	160134	1.770 €
	Sondermaße	999920	auf Anfrage

Sonderabmessungen auf Anfrage.

Alles ist möglich.

LIEFERZEIT: **LAGER ROTENBURG U.Ü.V.**
ca. 1 - 2 Wochen

Zubehör finden Sie auf der
Seite 16



Wandhauben ohne Motor

Wandhauben 700 mm



- CL System 700

- rundum dichtverschweißte Fettrinne

Ausstattung:	Abmessungen	Artikel-	Preis
	B x T x H in mm	nummer	
- incl. CNS-Flammenschutz-Fettfilter	1000 x 700 x 450	165098	880 €
- incl. Beleuchtung	1100 x 700 x 450	165099	900 €
- incl. Blindbleche	1200 x 700 x 450	165100	920 €
- incl. Fettablaßhahn	1300 x 700 x 450	165105	950 €
- incl. Verpackung	1400 x 700 x 450	165110	970 €
	1500 x 700 x 450	165115	990 €
	1600 x 700 x 450	165120	1.020 €
	1700 x 700 x 450	165125	1.040 €
	1800 x 700 x 450	165130	1.060 €
	1900 x 700 x 450	165135	1.090 €
	2000 x 700 x 450	165140	1.110 €
	2100 x 700 x 450	165145	1.140 €
	2200 x 700 x 450	165150	1.170 €
	2300 x 700 x 450	165155	1.190 €
	2400 x 700 x 450	165160	1.380 €
	2500 x 700 x 450	165165	1.410 €
	2600 x 700 x 450	165170	1.440 €
	2700 x 700 x 450	165175	1.500 €
	2800 x 700 x 450	165180	1.570 €
	2900 x 700 x 450	165185	1.610 €
	3000 x 700 x 450	165190	1.690 €
	3100 x 700 x 450	165195	1.910 €
	3200 x 700 x 450	165200	2.000 €
	Sondermaße	999925	auf Anfrage

Ausstattung:

- incl. CNS-Flammenschutz-Fettfilter
- incl. Beleuchtung
- incl. Blindbleche
- incl. Fettablaßhahn
- incl. Verpackung

Sonderabmessungen auf Anfrage.

Alles ist möglich.

LIEFERZEIT: **LAGER ROTENBURG U.Ü.V.**
ca. 1 - 2 Wochen

Zubehör finden Sie auf der
Seite 16



Wandhauben mit Motor

Wandhauben 700 mm



- ECOLine 700

- punktgeschweißte Fettrinne

Ausstattung:	Abmessungen	Artikel-	Preis
	B x T x H in mm	nummer	
- incl. Motor	1000 x 700 x 450	159990	1.090 €
- incl. CNS-Flammenschutz-Fettfilter	1100 x 700 x 450	159995	1.120 €
- incl. Beleuchtung	1200 x 700 x 450	160000	1.130 €
- incl. Stutzen	1300 x 700 x 450	160001	1.160 €
- incl. Blindbleche	1400 x 700 x 450	160003	1.180 €
- incl. Fettablaßhahn	1500 x 700 x 450	160004	1.200 €
- incl. Verpackung	1600 x 700 x 450	160006	1.220 €
	1700 x 700 x 450	160008	1.250 €
	1800 x 700 x 450	160010	1.280 €
	1900 x 700 x 450	160014	1.300 €
	2000 x 700 x 450	160016	1.330 €
	2100 x 700 x 450	160018	1.350 €
	2200 x 700 x 450	160020	1.370 €
	2300 x 700 x 450	160022	1.400 €
	2400 x 700 x 450	160024	1.580 €
	2500 x 700 x 450	160026	1.600 €
	2600 x 700 x 450	160030	1.630 €
	2700 x 700 x 450	160032	1.690 €
	2800 x 700 x 450	160034	1.830 €
	2900 x 700 x 450	160036	1.880 €
	3000 x 700 x 450	160040	1.880 €
	3100 x 700 x 450	160042	2.020 €
	3200 x 700 x 450	160044	2.230 €
	Sondermaße	999930	auf Anfrage

Sonderabmessungen auf Anfrage.

Alles ist möglich.

LIEFERZEIT: **LAGER ROTENBURG U.Ü.V.**
ca. 1 - 2 Wochen

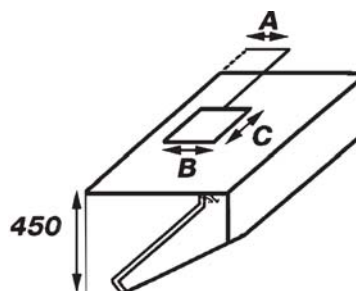
Technische Daten finden Sie auf der Rückseite

Technische Daten

Wandhauben mit Motor	Stutzen ø mm	Filter		A	B x C	m³/h	Beleuchtung		Motor		
		Anzahl	Maß				Watt	Länge	Typ	Amp	Watt
1000x700x450	200	2	400x400	250	310x310	1000	18	650	7/7	1,8	184
1100x700x450	200	2	400x400	250	310x310	1000	18	650	7/7	1,8	184
1200x700x450	200	3	400x400	250	310x310	1000	18	650	7/7	1,8	184
1300x700x450	250	3	400x400	250	310x310	1500	18	650	7/7	1,8	184
1400x700x450	250	3	400x400	250	310x310	1500	18	650	7/7	1,8	184
1500x700x450	250	3	400x400	250	310x310	1500	18	650	7/7	1,8	184
1600x700x450	250	3	400x400	250	310x310	1500	18	650	7/7	1,8	184
1700x700x450	250	3	400x400	250	310x310	1500	18	650	7/7	1,8	184
1800x700x450	250	4	400x400	250	310x310	1500	18	650	7/7	1,8	184
1900x700x450	250	4	400x400	250	310x310	1500	36	1250	7/7	1,8	184
2000x700x450	250	4	400x400	250	310x310	1500	36	1250	7/7	1,8	184
2100x700x450	300	4	400x400	250	310x310	2000	36	1250	9/9T	3,8	420
2200x700x450	300	5	400x400	250	310x310	2000	36	1250	9/9T	3,8	420
2300x700x450	300	5	400x400	250	310x310	2000	36	1250	9/9T	3,8	420
2400x700x450	300	5	400x400	250	310x310	2000	36	1250	9/9T	3,8	420
2500x700x450	300	5	400x400	300	310x310	2500	36	1250	9/9T	3,8	420
2600x700x450	300	5	400x400	300	310x310	2500	36	1250	9/9T	3,8	420
2700x700x450	300	5	400x400	300	310x310	2500	36	1250	9/9T	3,8	420
2800x700x450	300	6	400x400	300	310x310	2500	36	1250	9/9T	3,8	420
2900x700x450	300	6	400x400	300	310x310	2500	36	1250	9/9T	3,8	420
3000x700x450	300	6	400x400	300	310x310	3000	36	1250	9/9T	3,8	420
3100x700x450	300	6	400x400	300	310x310	3000	36	1250	9/9T	3,8	420
3200x700x450	300	7	400x400	300	310x310	3000	36	1250	9/9T	3,8	420

Wandhaube *Eco-Line* 700 mm tief mit Motor

Alle Maßangaben in mm



Zubehör finden Sie auf der
Seite 16



Wandhauben mit Motor

Wandhauben 700 mm



- CL System 700

- rundum dichtverschweißte Fettrinne

Ausstattung:	Abmessungen	Artikel-	Preis
	B x T x H in mm	nummer	
- incl. Motor	1000 x 700 x 450	164990	1.250 €
- incl. CNS-Flammenschutz-Fettfilter	1100 x 700 x 450	164995	1.290 €
- incl. Beleuchtung	1200 x 700 x 450	165000	1.310 €
- incl. Stutzen	1300 x 700 x 450	165005	1.340 €
- incl. Blindbleche	1400 x 700 x 450	165010	1.360 €
- incl. Fettablaßhahn	1500 x 700 x 450	165015	1.390 €
- incl. Verpackung	1600 x 700 x 450	165020	1.410 €
	1700 x 700 x 450	165025	1.440 €
	1800 x 700 x 450	165030	1.480 €
	1900 x 700 x 450	165035	1.500 €
	2000 x 700 x 450	165040	1.540 €
	2100 x 700 x 450	165045	1.560 €
	2200 x 700 x 450	165050	1.590 €
	2300 x 700 x 450	165055	1.620 €
	2400 x 700 x 450	165060	1.800 €
	2500 x 700 x 450	165065	1.830 €
	2600 x 700 x 450	165070	1.860 €
	2700 x 700 x 450	165075	1.920 €
	2800 x 700 x 450	165080	2.100 €
	2900 x 700 x 450	165085	2.150 €
	3000 x 700 x 450	165090	2.210 €
	3100 x 700 x 450	165092	2.250 €
	3200 x 700 x 450	165094	2.490 €
	Sondermaße	999935	auf Anfrage

Ausstattung:

- incl. Motor
- incl. CNS-Flammenschutz-Fettfilter
- incl. Beleuchtung
- incl. Stutzen
- incl. Blindbleche
- incl. Fettablaßhahn
- incl. Verpackung

Sonderabmessungen auf Anfrage.

Alles ist möglich.

LIEFERZEIT: **LAGER ROTENBURG U.Ü.V.**
ca. 1 - 2 Wochen

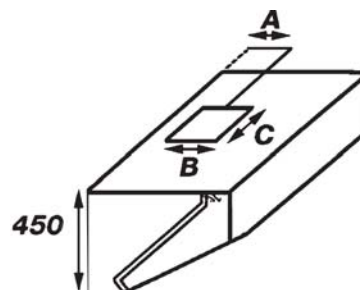
Technische Daten finden Sie auf der Rückseite

Technische Daten

Wandhauben mit Motor	Stutzen ø mm	Filter		A	B x C	m³/h	Beleuchtung		Motor		
		Anzahl	Maß				Watt	Länge	Typ	Amp	Watt
1000x700x450	200	2	400x400	250	200x400	1000	18	650	7/7	1,8	184
1100x700x450	200	2	400x400	250	200x400	1000	18	650	7/7	1,8	184
1200x700x450	200	3	400x400	250	200x400	1000	18	650	7/7	1,8	184
1300x700x450	250	3	400x400	250	200x400	1500	18	650	7/7	1,8	184
1400x700x450	250	3	400x400	250	200x400	1500	18	650	7/7	1,8	184
1500x700x450	250	3	400x400	250	200x400	1500	18	650	7/7	1,8	184
1600x700x450	250	3	400x400	250	200x400	1500	18	650	7/7	1,8	184
1700x700x450	250	3	400x400	250	200x400	1500	18	650	7/7	1,8	184
1800x700x450	250	4	400x400	250	200x400	1500	18	650	7/7	1,8	184
1900x700x450	250	4	400x400	250	200x400	1500	18	650	7/7	1,8	184
2000x700x450	250	4	400x400	250	200x400	1500	36	1250	7/7	1,8	184
2100x700x450	300	4	400x400	250	200x400	2000	36	1250	9/9T	3,8	420
2200x700x450	300	5	400x400	250	200x400	2000	36	1250	9/9T	3,8	420
2300x700x450	300	5	400x400	250	200x400	2000	36	1250	9/9T	3,8	420
2400x700x450	300	5	400x400	250	200x400	2000	36	1250	9/9T	3,8	420
2500x700x450	300	5	400x400	250	200x400	2500	36	1250	9/9T	3,8	420
2600x700x450	300	5	400x400	250	200x400	2500	36	1250	9/9T	3,8	420
2700x700x450	300	5	400x400	280	270x300	2500	36	1250	9/9T	3,8	420
2800x700x450	300	6	400x400	280	270x300	2500	36	1250	9/9T	3,8	420
2900x700x450	300	6	400x400	280	270x300	2500	36	1250	9/9T	3,8	420
3000x700x450	300	6	400x400	280	270x300	3000	36	1250	9/9T	3,8	420
3100x700x450	300	6	400x400	280	270x300	3000	36	1250	9/9T	3,8	420
3200x700x450	300	7	400x400	280	270x300	3000	36	1250	9/9T	3,8	420

Wandhaube *CL-System* 700 mm tief mit Motor

Alle Maßangaben in mm



Zubehör finden Sie auf der
Seite 16



Wandhauben ohne Motor

Wandhauben 900 mm



- *ECOLine 900*

- punktgeschweißte Fettrinne

Ausstattung:	Abmessungen	Artikel-	Preis
	B x T x H in mm	nummer	
- incl. CNS-Flammenschutz-Fettfilter	1000 x 900 x 450	160200	710 €
- incl. Beleuchtung	1100 x 900 x 450	160202	830 €
- incl. Blindbleche	1200 x 900 x 450	160204	850 €
- incl. Fettablaßhahn	1300 x 900 x 450	160206	880 €
- incl. Verpackung	1400 x 900 x 450	160208	890 €
	1500 x 900 x 450	160210	910 €
Sonderabmessungen auf Anfrage.	1600 x 900 x 450	160212	930 €
Alles ist möglich.	1700 x 900 x 450	160214	950 €
	1800 x 900 x 450	160216	970 €
	1900 x 900 x 450	160218	990 €
	2000 x 900 x 450	160220	1.010 €
	2100 x 900 x 450	160222	1.040 €
	2200 x 900 x 450	160224	1.070 €
	2300 x 900 x 450	160226	1.080 €
	2400 x 900 x 450	160228	1.250 €
	2500 x 900 x 450	160230	1.280 €
	2600 x 900 x 450	160232	1.310 €
	2700 x 900 x 450	160234	1.370 €
	2800 x 900 x 450	160236	1.420 €
	2900 x 900 x 450	160238	1.470 €
	3000 x 900 x 450	160240	1.530 €
	3100 x 900 x 450	160242	1.740 €
	3200 x 900 x 450	160244	1.820 €
	Sondermaße	999920	auf Anfrage

LIEFERZEIT: *LAGER ROTENBURG U.Ü.V.*
ca. 1 - 2 Wochen

Zubehör finden Sie auf der
Seite 16



Wandhauben ohne Motor

Wandhauben 900 mm



- CL System 900

- rundum dichtverschweißte Fettrinne

Ausstattung:	Abmessungen	Artikel-	Preis
	B x T x H in mm	nummer	
- incl. CNS-Flammenschutz-Fettfilter	1000 x 900 x 450	165206	910 €
- incl. Beleuchtung	1100 x 900 x 450	165207	920 €
- incl. Blindbleche	1200 x 900 x 450	165208	950 €
- incl. Fettablaßhahn	1300 x 900 x 450	165209	970 €
- incl. Verpackung	1400 x 900 x 450	165210	1.000 €
	1500 x 900 x 450	165211	1.010 €
	1600 x 900 x 450	165212	1.040 €
Sonderabmessungen auf Anfrage.	1700 x 900 x 450	165213	1.060 €
Alles ist möglich.	1800 x 900 x 450	165214	1.090 €
	1900 x 900 x 450	165215	1.110 €
	2000 x 900 x 450	165216	1.140 €
	2100 x 900 x 450	165217	1.180 €
	2200 x 900 x 450	165218	1.210 €
	2300 x 900 x 450	165219	1.240 €
	2400 x 900 x 450	165220	1.420 €
	2500 x 900 x 450	165221	1.450 €
	2600 x 900 x 450	165222	1.490 €
	2700 x 900 x 450	165223	1.550 €
	2800 x 900 x 450	165224	1.610 €
	2900 x 900 x 450	165225	1.680 €
	3000 x 900 x 450	165226	1.750 €
	3100 x 900 x 450	165227	1.970 €
	3200 x 900 x 450	165228	2.060 €
	Sondermaße	999925	auf Anfrage

LIEFERZEIT: ca. 1 - 2 Wochen

Zubehör finden Sie auf der
Seite 16



Wandhauben mit Motor

Wandhauben 900 mm



- ECOLine 900

- punktgeschweißte Fettrinne

Ausstattung:	Abmessungen	Artikel-	Preis
	B x T x H in mm	nummer	
- incl. Motor	1000 x 900 x 450	160250	1.110 €
- incl. CNS-Flammenschutz-Fettfilter	1100 x 900 x 450	160252	1.140 €
- incl. Beleuchtung	1200 x 900 x 450	160254	1.160 €
- incl. Stützen	1300 x 900 x 450	160256	1.180 €
- incl. Blindbleche	1400 x 900 x 450	160258	1.200 €
- incl. Fettablaßhahn	1500 x 900 x 450	160260	1.230 €
- incl. Verpackung	1600 x 900 x 450	160262	1.250 €
	1700 x 900 x 450	160264	1.280 €
	1800 x 900 x 450	160266	1.300 €
	1900 x 900 x 450	160268	1.390 €
	2000 x 900 x 450	160270	1.470 €
	2100 x 900 x 450	160272	1.500 €
	2200 x 900 x 450	160274	1.520 €
	2300 x 900 x 450	160276	1.540 €
	2400 x 900 x 450	160278	1.720 €
	2500 x 900 x 450	160280	1.750 €
	2600 x 900 x 450	160282	1.780 €
	2700 x 900 x 450	160284	1.810 €
	2800 x 900 x 450	160286	1.900 €
	2900 x 900 x 450	160288	1.940 €
	3000 x 900 x 450	160290	1.990 €
	3100 x 900 x 450	160292	2.140 €
	3200 x 900 x 450	160294	2.230 €
	Sondermaße	999930	auf Anfrage

Ausstattung:

- incl. Motor
- incl. CNS-Flammenschutz-Fettfilter
- incl. Beleuchtung
- incl. Stützen
- incl. Blindbleche
- incl. Fettablaßhahn
- incl. Verpackung

Sonderabmessungen auf Anfrage.

Alles ist möglich.

LIEFERZEIT: *LAGER ROTENBURG U.Ü.V.*
ca. 1 - 2 Wochen

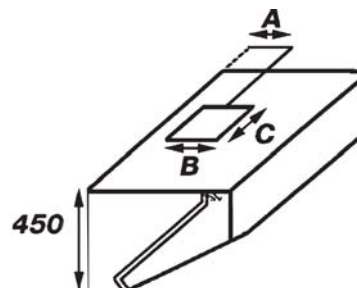
Technische Daten finden Sie auf der Rückseite

Technische Daten

Wandhauben mit Motor	Stützen ø mm	Filter		A	B x C	m³/h	Beleuchtung		Motor		
		Anzahl	Maß				Watt	Länge	Typ	Amp	Watt
1000x900x450	200	2	400x400	310	250x250	1000	18	650	7/7	1,8	184
1100x900x450	200	2	400x400	310	250x250	1000	18	650	7/7	1,8	184
1200x900x450	200	3	400x400	310	250x250	1000	18	650	7/7	1,8	184
1300x900x450	250	3	400x400	310	300x300	1500	18	650	7/7	1,8	184
1400x900x450	250	3	400x400	310	300x300	1500	18	650	7/7	1,8	184
1500x900x450	250	3	400x400	310	300x300	1500	18	650	7/7	1,8	184
1600x900x450	250	3	400x400	310	300x300	1500	18	650	7/7	1,8	184
1700x900x450	250	3	400x400	310	300x300	1500	18	650	7/7	1,8	184
1800x900x450	250	4	400x400	310	300x300	1500	18	650	7/7	1,8	184
1900x900x450	250	4	400x400	310	300x300	1500	18	650	7/7	1,8	184
2000x900x450	300	4	400x400	310	300x300	2500	36	1250	9/9T	3,8	420
2100x900x450	300	4	400x400	310	300x300	2500	36	1250	9/9T	3,8	420
2200x900x450	300	5	400x400	310	300x300	2500	36	1250	9/9T	3,8	420
2300x900x450	300	5	400x400	310	300x300	2500	36	1250	9/9T	3,8	420
2400x900x450	300	5	400x400	310	300x300	2500	36	1250	9/9T	3,8	420
2500x900x450	300	5	400x400	310	300x300	2500	36	1250	9/9T	3,8	420
2600x900x450	300	5	400x400	310	300x300	2500	36	1250	9/9T	3,8	420
2700x900x450	300	5	400x400	310	300x300	2500	36	1250	9/9T	3,8	420
2800x900x450	300	6	400x400	350	350x350	3000	36	1250	9/9T	3,8	420
2900x900x450	300	6	400x400	350	350x350	3000	36	1250	9/9T	3,8	420
3000x900x450	300	6	400x400	350	350x350	3500	36	1250	9/9T	3,8	420
3100x900x450	300	6	400x400	350	350x350	3500	36	1250	9/9T	3,8	420
3200x900x450	300	7	400x400	350	350x350	4000	36	1250	9/9T	3,8	420

Wandhaube *Eco-Line* 900 mm tief mit Motor

Alle Maßangaben in mm



Zubehör finden Sie auf der
Seite 16



Wandhauben mit Motor

Wandhauben 900 mm



- CL System 900

- rundum dichtverschweißte Fettrinne

Ausstattung:	Abmessungen	Artikel-	Preis
	B x T x H in mm	nummer	
- incl. Motor	1000 x 900 x 450	165250	1.280 €
- incl. CNS-Flammenschutz-Fettfilter	1100 x 900 x 450	165251	1.310 €
- incl. Beleuchtung	1200 x 900 x 450	165252	1.340 €
- incl. Stutzen	1300 x 900 x 450	165253	1.370 €
- incl. Blindbleche	1400 x 900 x 450	165254	1.390 €
- incl. Fettablaßhahn	1500 x 900 x 450	165255	1.410 €
- incl. Verpackung	1600 x 900 x 450	165256	1.440 €
	1700 x 900 x 450	165257	1.470 €
	1800 x 900 x 450	165258	1.510 €
	1900 x 900 x 450	165259	1.610 €
	2000 x 900 x 450	165260	1.700 €
	2100 x 900 x 450	165261	1.730 €
	2200 x 900 x 450	165262	1.760 €
	2300 x 900 x 450	165263	1.790 €
	2400 x 900 x 450	165264	1.970 €
	2500 x 900 x 450	165265	2.000 €
	2600 x 900 x 450	165266	2.040 €
	2700 x 900 x 450	165267	2.070 €
	2800 x 900 x 450	165268	2.170 €
	2900 x 900 x 450	165269	2.230 €
	3000 x 900 x 450	165270	2.280 €
	3100 x 900 x 450	165271	2.400 €
	3200 x 900 x 450	165272	2.500 €
	Sondermaße	999935	auf Anfrage

Sonderabmessungen auf Anfrage.

Alles ist möglich.

LIEFERZEIT: ca. 1 - 2 Wochen

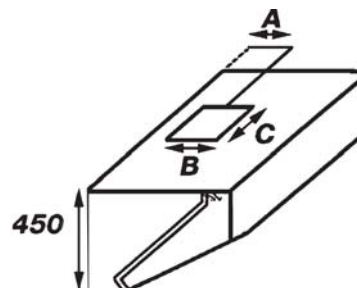
Technische Daten finden Sie auf der Rückseite

Technische Daten

Wandhauben mit Motor	Stutzen ø mm	Filter		A	B x C	m³/h	Beleuchtung		Motor		
		Anzahl	Maß				Watt	Länge	Typ	Amp	Watt
1000x900x450	200	2	400x400	310	250x250	1000	18	650	7/7	1,8	184
1100x900x450	200	2	400x400	310	250x250	1000	18	650	7/7	1,8	184
1200x900x450	200	3	400x400	310	250x250	1000	18	650	7/7	1,8	184
1300x900x450	250	3	400x400	310	300x300	1500	18	650	7/7	1,8	184
1400x900x450	250	3	400x400	310	300x300	1500	18	650	7/7	1,8	184
1500x900x450	250	3	400x400	310	300x300	1500	18	650	7/7	1,8	184
1600x900x450	250	3	400x400	310	300x300	1500	18	650	7/7	1,8	184
1700x900x450	250	3	400x400	310	300x300	1500	18	650	7/7	1,8	184
1800x900x450	250	4	400x400	310	300x300	1500	18	650	7/7	1,8	184
1900x900x450	250	4	400x400	310	300x300	1500	18	650	7/7	1,8	184
2000x900x450	300	4	400x400	310	300x300	2500	36	1250	9/9T	3,8	420
2100x900x450	300	4	400x400	310	300x300	2500	36	1250	9/9T	3,8	420
2200x900x450	300	5	400x400	310	300x300	2500	36	1250	9/9T	3,8	420
2300x900x450	300	5	400x400	310	300x300	2500	36	1250	9/9T	3,8	420
2400x900x450	300	5	400x400	310	300x300	2500	36	1250	9/9T	3,8	420
2500x900x450	300	5	400x400	310	300x300	2500	36	1250	9/9T	3,8	420
2600x900x450	300	5	400x400	310	300x300	2500	36	1250	9/9T	3,8	420
2700x900x450	300	5	400x400	310	300x300	2500	36	1250	9/9T	3,8	420
2800x900x450	300	6	400x400	350	350x350	3000	36	1250	9/9T	3,8	420
2900x900x450	300	6	400x400	350	350x350	3000	36	1250	9/9T	3,8	420
3000x900x450	300	6	400x400	350	350x350	3500	36	1250	9/9T	3,8	420
3100x900x450	300	6	400x400	350	350x350	3500	36	1250	9/9T	3,8	420
3200x900x450	300	7	400x400	350	350x350	4000	36	1250	9/9T	3,8	420

Wandhaube *CL-System* 900 mm tief mit Motor

Alle Maßangaben in mm



Zubehör finden Sie auf der
Seite 16



Wandhauben ohne Motor

Wandhauben 1100 mm



- ECOLine 1100

- punktgeschweißte Fettrinne

Ausstattung:	Abmessungen	Artikel-	Preis
	B x T x H in mm	nummer	
- incl. CNS-Flammenschutz-Fettfilter	1000 x 1100 x 450	160750	840 €
- incl. Beleuchtung	1100 x 1100 x 450	160752	860 €
- incl. Blindbleche	1200 x 1100 x 450	160754	880 €
- incl. Fettablaßhahn	1300 x 1100 x 450	160756	900 €
- incl. Verpackung	1400 x 1100 x 450	160758	910 €
	1500 x 1100 x 450	160760	930 €
	1600 x 1100 x 450	160762	950 €
	1700 x 1100 x 450	160764	970 €
	1800 x 1100 x 450	160766	990 €
	1900 x 1100 x 450	160768	1.010 €
	2000 x 1100 x 450	160770	1.040 €
	2100 x 1100 x 450	160772	1.070 €
	2200 x 1100 x 450	160774	1.100 €
	2300 x 1100 x 450	160776	1.110 €
	2400 x 1100 x 450	160778	1.290 €
	2500 x 1100 x 450	160780	1.320 €
	2600 x 1100 x 450	160782	1.350 €
	2700 x 1100 x 450	160784	1.400 €
	2800 x 1100 x 450	160786	1.450 €
	2900 x 1100 x 450	160788	1.520 €
	3000 x 1100 x 450	160790	1.580 €
	3100 x 1100 x 450	160792	1.800 €
	3200 x 1100 x 450	160794	1.870 €
	Sondermaße	999920	auf Anfrage

Sonderabmessungen auf Anfrage.

Alles ist möglich.

LIEFERZEIT: ca. 1 - 2 Wochen

Zubehör finden Sie auf der
Seite 16



Wandhauben mit Motor

Wandhauben 1100 mm



- ECOLine 1100

- punktgeschweißte Fettrinne

Ausstattung:	Abmessungen	Artikel-	Preis
	B x T x H in mm	nummer	
- incl. Motor	1000 x 1100 x 450	160700	1.150 €
- incl. CNS-Flammenschutz-Fettfilter	1100 x 1100 x 450	160702	1.180 €
- incl. Beleuchtung	1200 x 1100 x 450	160704	1.200 €
- incl. Stutzen	1300 x 1100 x 450	160706	1.220 €
- incl. Blindbleche	1400 x 1100 x 450	160708	1.240 €
- incl. Fettablaßhahn	1500 x 1100 x 450	160710	1.260 €
- incl. Verpackung	1600 x 1100 x 450	160712	1.290 €
Sonderabmessungen auf Anfrage.	1700 x 1100 x 450	160714	1.310 €
Alles ist möglich.	1800 x 1100 x 450	160716	1.340 €
	1900 x 1100 x 450	160718	1.440 €
	2000 x 1100 x 450	160720	1.510 €
	2100 x 1100 x 450	160722	1.530 €
	2200 x 1100 x 450	160724	1.560 €
	2300 x 1100 x 450	160726	1.580 €
	2400 x 1100 x 450	160728	1.760 €
	2500 x 1100 x 450	160730	1.790 €
	2600 x 1100 x 450	160732	1.820 €
	2700 x 1100 x 450	160734	1.850 €
	2800 x 1100 x 450	160736	1.990 €
	2900 x 1100 x 450	160738	2.030 €
	3000 x 1100 x 450	160740	2.070 €
	3100 x 1100 x 450	160742	2.180 €
	3200 x 1100 x 450	160744	2.280 €
	Sondermaße	999930	auf Anfrage

LIEFERZEIT: ca. 1 - 2 Wochen

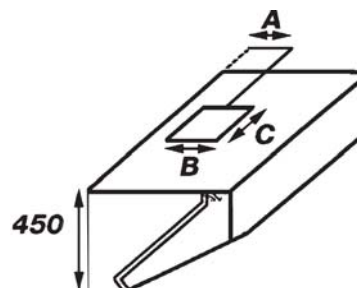
Technische Daten finden Sie auf der Rückseite

Technische Daten

Wandhauben mit Motor	Stutzen ø mm	Filter		A	B x C	m³/h	Beleuchtung		Motor		
		Anzahl	Maß				Watt	Länge	Typ	Amp	Watt
1000x1100x450	200	2	400x500	310	250x250	1600	18	650	7/7	1,8	184
1100x1100x450	200	2	400x500	310	250x250	1600	18	650	7/7	1,8	184
1200x1100x450	200	3	400x500	310	300x300	1600	18	650	7/7	1,8	184
1300x1100x450	250	3	400x500	310	300x300	1600	18	650	7/7	1,8	184
1400x1100x450	250	3	400x500	310	300x300	2000	18	650	7/7	1,8	184
1500x1100x450	250	3	400x500	310	300x300	2000	18	650	7/7	1,8	184
1600x1100x450	250	3	400x500	310	300x300	2000	18	650	7/7	1,8	184
1700x1100x450	250	3	400x500	310	300x300	2000	18	650	7/7	1,8	184
1800x1100x450	250	4	400x500	310	300x300	2500	18	650	7/7	1,8	184
1900x1100x450	250	4	400x500	310	300x300	2500	18	650	7/7	1,8	184
2000x1100x450	300	4	400x500	310	300x300	2500	36	1250	9/9T	3,8	420
2100x1100x450	300	4	400x500	310	300x300	2500	36	1250	9/9T	3,8	420
2200x1100x450	300	5	400x500	310	300x300	3000	36	1250	9/9T	3,8	420
2300x1100x450	300	5	400x500	310	300x300	3000	36	1250	9/9T	3,8	420
2400x1100x450	300	5	400x500	310	300x300	3000	36	1250	9/9T	3,8	420
2500x1100x450	300	5	400x500	310	300x300	3000	36	1250	9/9T	3,8	420
2600x1100x450	300	5	400x500	310	300x300	3000	36	1250	9/9T	3,8	420
2700x1100x450	300	5	400x500	310	300x300	3000	36	1250	9/9T	3,8	420
2800x1100x450	350	6	400x500	330	350x350	3500	36	1250	9/9	4,7	560
2900x1100x450	350	6	400x500	330	350x350	3500	36	1250	9/9	4,7	560
3000x1100x450	350	6	400x500	330	350x350	3500	36	1250	9/9	4,7	560
3100x1100x450	350	6	400x500	330	350x350	4000	36	1250	9/9	4,7	560
3200x1100x450	350	7	400x500	330	350x350	4000	36	1250	9/9	4,7	560

Wandhauben *Eco-Line* 1100 mm tief mit Motor

Alle Maßangaben in mm



Zubehör finden Sie auf der
Seite 16



Deckenhauben ohne Motor

Deckenhauben



- ECOLine

- punktverschweißte Fettrinne

Ausstattung:	Abmessungen	Artikel-	Preis
	B x T x H in mm	nummer	
- incl. CNS-Flammenschutz-Fettfilter - incl. Beleuchtung - incl. Blindbleche - incl. Fettablaßhahn - incl. Verpackung Sonderabmessungen auf Anfrage. Alles ist möglich.	1500 x 1300 x 450	160600	1.220 €
	1900 x 1300 x 450	160605	1.360 €
	2400 x 1300 x 450	160610	1.670 €
	2900 x 1300 x 450	160615	1.820 €
	3400 x 1300 x 450	160620	2.210 €
	3900 x 1300 x 450	160625	2.580 €
	Sondermaße	960921	auf Anfrage
	1500 x 1500 x 450	160635	1.290 €
	1900 x 1500 x 450	160640	1.420 €
	2400 x 1500 x 450	160645	1.730 €
	2900 x 1500 x 450	160650	1.880 €
	3400 x 1500 x 450	160655	2.250 €
	3900 x 1500 x 450	160660	2.640 €
Sondermaße	960921	auf Anfrage	
1500 x 2100 x 450	160670	2.050 €	
2400 x 2100 x 450	160675	2.340 €	
3000 x 2100 x 450	160680	2.740 €	
3600 x 2100 x 450	160685	2.960 €	
4000 x 2100 x 450	160690	3.090 €	
Sondermaße	960921	auf Anfrage	

LIEFERZEIT: ca. 1 - 2 Wochen

Zubehör finden Sie auf der
Seite 16



Deckenhauben ohne Motor

Deckenhauben



- CLSystem

- rundum dichtverschweißte Fettrinne

Ausstattung:	Abmessungen	Artikel-	Preis
	B x T x H in mm	nummer	
- incl. CNS Flammenschutz-Fettfilter - incl. Beleuchtung - incl. Blindbleche - incl. Fettablaßhahn - incl. Verpackung Sonderabmessungen auf Anfrage. Alles ist möglich.	1500 x 1300 x 450	165300	1.430 €
	1900 x 1300 x 450	165305	1.660 €
	2400 x 1300 x 450	165310	1.980 €
	2900 x 1300 x 450	165315	2.210 €
	3400 x 1300 x 450	165320	2.550 €
	3900 x 1300 x 450	165325	2.820 €
	Sondermaße	965921	auf Anfrage
	1500 x 1500 x 450	165335	1.490 €
	1900 x 1500 x 450	165340	1.720 €
	2400 x 1500 x 450	165345	2.050 €
	2900 x 1500 x 450	165350	2.280 €
	3400 x 1500 x 450	165355	2.610 €
	3900 x 1500 x 450	165360	2.880 €
Sondermaße	965921	auf Anfrage	
1500 x 2100 x 450	165370	2.550 €	
2400 x 2100 x 450	165375	2.760 €	
3000 x 2100 x 450	165380	2.910 €	
3600 x 2100 x 450	165385	3.150 €	
4000 x 2100 x 450	165390	3.310 €	
Sondermaße	965921	auf Anfrage	

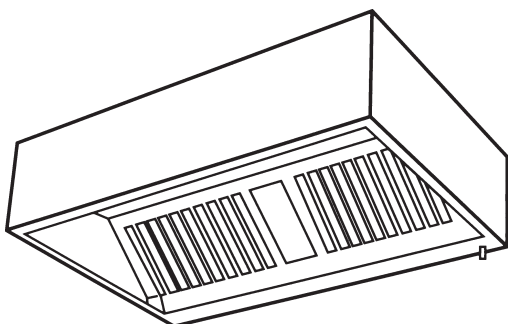
LIEFERZEIT: ca. 1 - 2 Wochen

Zubehör finden Sie auf der
Seite 16



Kastenhauben

Kastenhauben



- Clean Line
- Fettrinne nahtlos geschweißt

Ausstattung:	Abmessungen B x T x H in mm	Artikel- nummer	Preis
- incl. Beleuchtung - incl. Filter - incl. Blindbleche - incl. Fettablaßhahn - incl. Verpackung Sonderabmessungen auf Anfrage. Alles ist möglich.	1000 x 800 x 450	166000	910 €
	1400 x 800 x 450	166001	1.030 €
	1800 x 800 x 450	166002	1.160 €
	2000 x 800 x 450	166003	1.230 €
	2400 x 800 x 450	166004	1.520 €
	3000 x 800 x 450	166005	1.720 €
	Sondermaße	966908	auf Anfrage
	1000 x 900 x 450	166010	950 €
	1400 x 900 x 450	166011	1.090 €
	1800 x 900 x 450	166012	1.250 €
	2000 x 900 x 450	166013	1.310 €
	2400 x 900 x 450	166014	1.630 €
	3000 x 900 x 450	166015	1.870 €
Sondermaße	966909	auf Anfrage	
1000 x 1100 x 450	166020	1.060 €	
1400 x 1100 x 450	166021	1.230 €	
1800 x 1100 x 450	166022	1.460 €	
2000 x 1100 x 450	166023	1.510 €	
2400 x 1100 x 450	166024	1.940 €	
3000 x 1100 x 450	166025	2.160 €	
Sondermaße	966911	auf Anfrage	

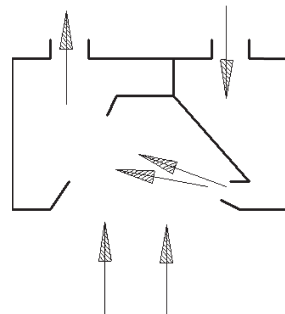
LIEFERZEIT: ca. 1 - 3 Wochen



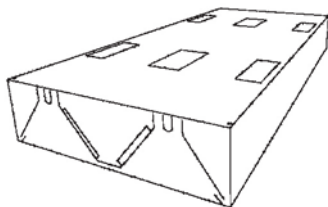
Induktionshauben

Induktionshauben

- mit Ab- und Zuluftkanal oben
- Erhöhter Wirkungsgrad durch Induktion mit Frischluft
- Frischluftkasten isoliert
- Wahlweise als Deckenhaube oder Wandhaube

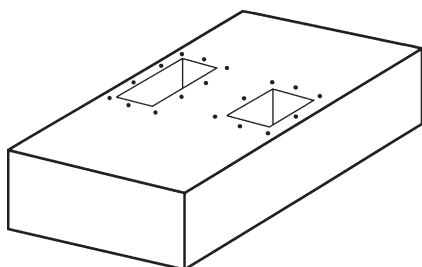


Deckenhaube



Abmessungen B x T x H in mm	m³/h	Artikel- nummer	
2000 x 1800 x 500	4.000	167000	4.670 €
2400 x 1800 x 500	6.000	167001	5.190 €
2800 x 1800 x 500	6.000	167002	5.690 €
3200 x 1800 x 500	7.000	167003	6.410 €
3600 x 1800 x 500	8.000	167004	6.920 €
4000 x 1800 x 500	10.000	167005	7.450 €
Sondermaße		967918	
2400 x 2600 x 500	8.000	167010	6.520 €
2800 x 2600 x 500	10.000	167011	6.980 €
3200 x 2600 x 500	12.000	167012	7.480 €
3600 x 2600 x 500	12.000	167013	7.950 €
4000 x 2600 x 500	14.000	167014	8.410 €
Sondermaße		967926	

Wandhaube



Abmessungen B x T x H in mm	m³/h	Artikel- nummer	
2000 x 1300 x 500	3.000	167020	3.010 €
2400 x 1300 x 500	3.000	167021	3.420 €
2800 x 1300 x 500	4.000	167022	3.720 €
3200 x 1300 x 500	6.000	167023	4.190 €
3600 x 1300 x 500	6.000	167024	4.640 €
4000 x 1300 x 500	7.000	167025	4.870 €
Sondermaße		967913	

Sonderabmessungen auf Anfrage.

Alles ist möglich.

LIEFERZEIT: ca. 1 - 3 Wochen



Zubehör für Wand- und Deckenhauben

		Abmessungen in mm	Artikel- nummer		
CNS - Flammenschutz-Fettfilter		400 x 400	161007	90 €	
		400 x 500	161006	100 €	
		500 x 500	161001	150 €	
Fettablaßhahn			161030	27 €	
Stutzen		ø 200 mm	161090	50 €	
		ø 250 mm	161091	60 €	
		ø 300 mm	161092	60 €	
		ø 350 mm	161093	60 €	
Beleuchtung	18 Watt	Länge 650 mm	161028	140 €	
	36 Watt	Länge 1250 mm	161029	220 €	
Motoren	184 Watt	1,8 Amp.	DDM7/7	161051	460 €
	420 Watt	3,8 Amp.	DDM9/9T	161052	560 €
	420 Watt	3,8 Amp.	DDM9/9T	161053	560 €
Trafo-Regler	230V	3 Amp.		161200	180 €
	230V	5 Amp.		161205	240 €
Blindbleche auf Anfrage					

LIEFERZEIT: **LAGER ROTENBURG U.Ü.V.**